

- CARACTERIZACIÓN Y GESTIÓN**
- Límite del suelo urbano
 - Límite del suelo urbanizable delimitado
 - Sector de planeamiento
 - Unidad de edificación
 - Área de planeamiento incorporado AI
 - Área de ordenación urbanística AOI
 - Área de intervención de transporte y comunicaciones
 - Límite de barrio de saneamiento y drenaje del cuartelillo
 - Límite del casco urbano

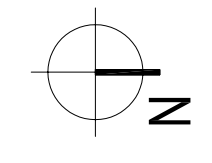
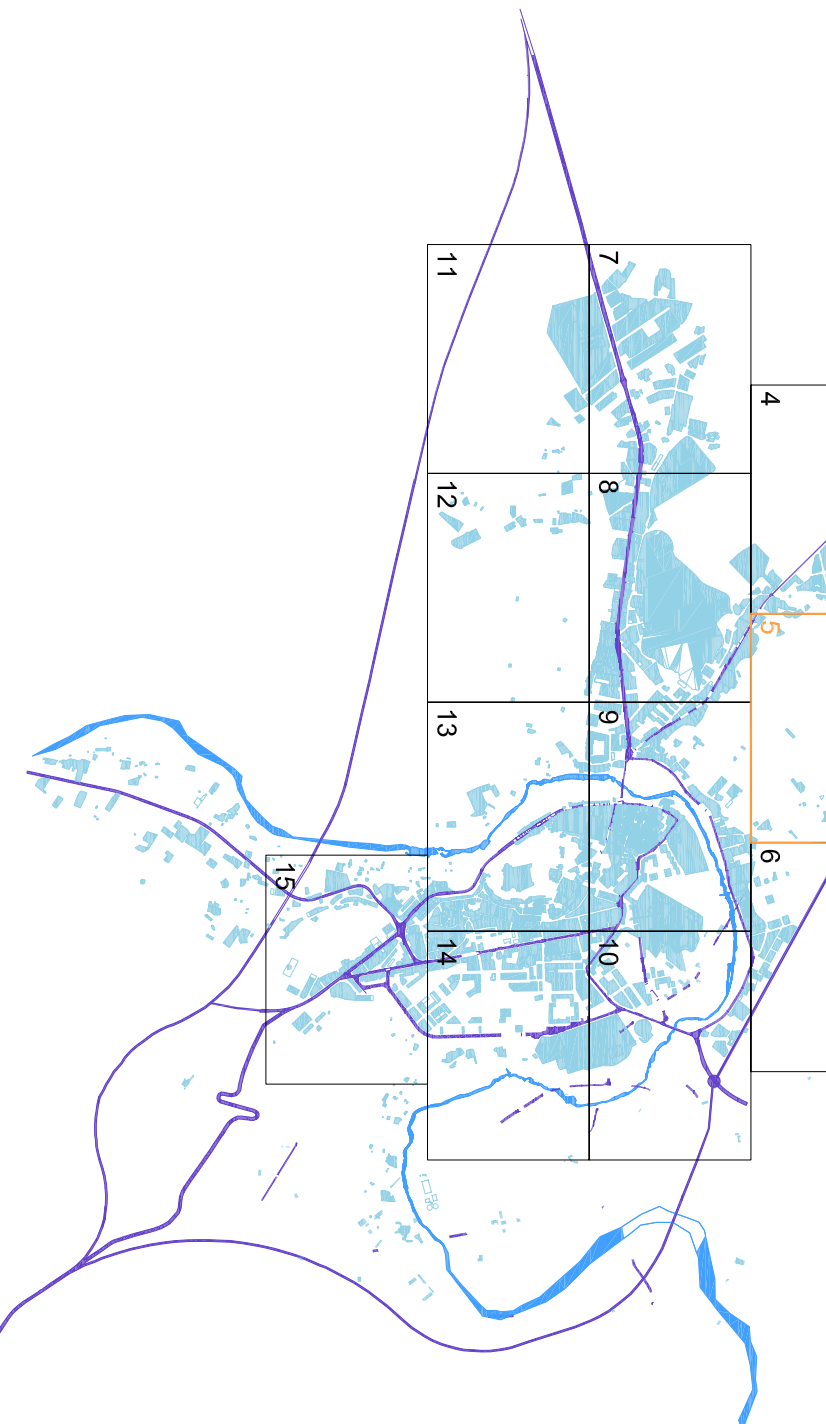
- DETERMINACIONES PARTICIPATIVAS CARACTERIZACIÓN**
- USOS RECOMENDADOS EN SUELO URBANO**
- RESIDENCIAL MANUTENIDA
 - RESIDENCIAL NO MANUTENIDA
 - RESIDENCIAL VAO
 - PAISAJE LIBRE
 - PAISAJE RURAL TRADICIONAL

- EQUIPAMENTOS**
- DOCENTE DC
 - SOCIOCULTURAL SC
 - DEPORTIVO DP
 - SANITARIO S
 - RECREATIVO R
 - ASISTENCIAL A
 - ADMINISTRATIVO AD
 - SERVICIOS SE
 - PARQUEOS P

- ÁREAS LIBRES**
- JARDÍN
 - PARQUE
 - CUARTIL VAO
 - PLAZA PARADIGMA
 - ZONAS LIBRES PARADIGMA

- APARCAMIENTO**
- APARCAMIENTO
- SISTEMA VIARIO Y PEATONAL**
- VIA PEATONAL
 - VIA VERDE
 - VIA VERDE
 - VIA VERDE
 - SEÑAL
 - ACCESOS
 - APARCAMIENTOS
 - CULT. PEATONAL
 - FEOLÓGICA
 - COHERENCIA RECONSTRUCCIÓN
 - COHERENCIA RECONSTRUCCIÓN CASCO ANTIGUO
 - PAISAJE PARADIGMA/ESTRUCTURAS

- USOS SOCIALES EN SUELO URBANIZABLE DELIMITADO**
- RESIDENCIAL
 - INDUSTRIAL



AYUNTAMIENTO DE ALCANIZ
 PLAN GENERAL DE ORDENACIÓN URBANA DE ALCANIZ

REFERENCIA: ALCA04Z P000
 TEXTO REFUINDIDO
 FECHA: DICIEMBRE 2012

REFERENCIA: US05
 ESCALA: 1/1000

PLANO
 USOS DEL SUELO Y DE LA EDIFICACIÓN, TIPOLOGÍAS
 EQUIPO REDACTOR: 3G ARQUITECTOS E.I.N. S.L.

ACTOR: Víctor Horroño, sigüendo marín, José M. Sánchez Madrid, Jesús M. Cortés
 3.5