



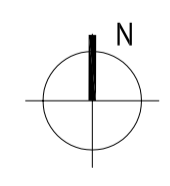
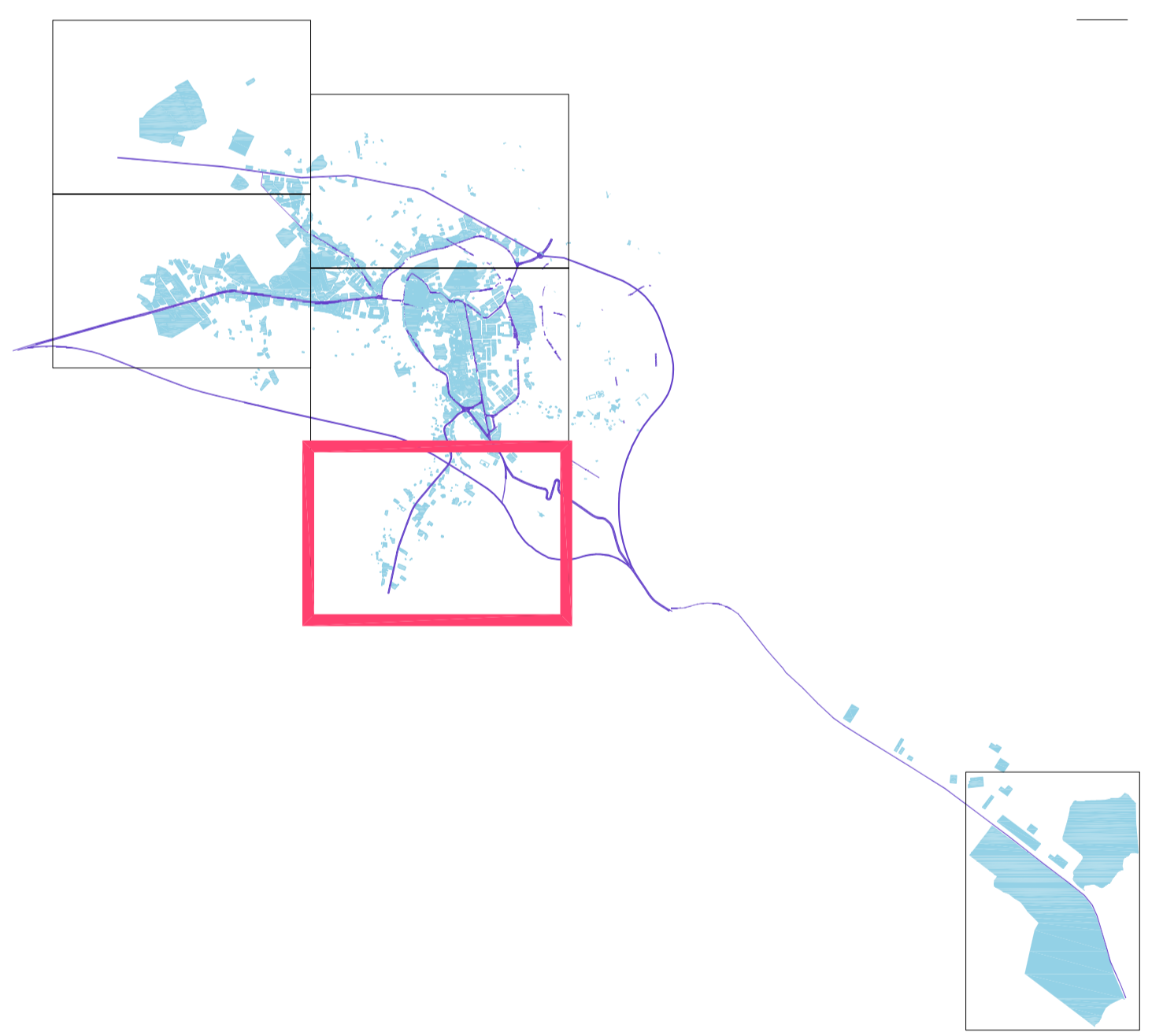
- RED DE ABASTECIMIENTO EXISTENTE
- - - RED DE ABASTECIMIENTO PROPUESTA
- FUNDICIÓN NODULAR
- TUBERÍA A ANULAR
- HIDRANTE

DEPÓSITOS REGULADORES
CAPACIDAD TOTAL: 9200 m³
COTA APROX. DE SOLERA: 425 m

COND. DE ALIMENTACION
AL NUCLEO URBANO

CONDUCCION DE ALIMENTACION
AL POL. IND. DE LAS HORCAS

NOTA: LAS POSIBLES REFERENCIAS A MATERIALES, DIAMETROS Y OTROS ELEMENTOS SINGULARES DE LAS INFRAESTRUCTURAS SON ORIENTATIVOS



AYUNTAMIENTO DE ALCAÑIZ
PLAN GENERAL DE ORDENACION URBANA DE ALCAÑIZ
REFERENCIA: ALCAÑIZ P00U
TEXTO REFUNDIDO
FECHA: DICIEMBRE 2012

PLANO
INFRAESTRUCTURAS. RED DE ABASTECIMIENTO
EQUIPO REDACTOR: 3G ARQUITECTOS E.I.N. S.L.
REFERENCIA: 1/2000
ESCALA: 1

victor honorato sigifredo martin jose m. sánchez modoz jesús m. ramírez

8.5